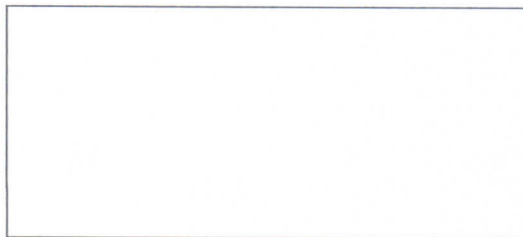


Váš dopis zn.:
Ze dne:
Naše značka: SPU 203856/2018
Spisová značka: 2RP1934/2016-537205/04/01

Vyřizuje.: Ing. Jana Zajícová
Tel.: 724191849
ID DS: z49per3
E-mail: j.zajicova@spucr.cz

Datum: 24. 4. 2018



SPU 203856/2018



000456041860

VEŘEJNÁ VYHLÁŠKA

Oznámení o vystavení návrhu plánu společných zařízení na úřední desce

Státní pozemkový úřad, Krajský pozemkový úřad pro Středočeský kraj a hlavní město Praha, Pobočka Kolín (dále jen SPÚ - Pobočka Kolín) provádí správní řízení o komplexní pozemkové úpravě (dále jen KoPÚ) v katastrálním území Radovesnice II. a v částech katastrálních území Lipeč a Dománovice v souladu se zákonem č. 139/2002 Sb., o pozemkových úpravách a pozemkových úřadech, ve znění pozdějších předpisů.

Na základě výsledků průzkumu a analýzy současného stavu území, a dále na podkladě závazných dokumentů a stanovisek, souvisejících s řešeným územím, zhotovitel KoPÚ vypracoval návrh plánu společných zařízení (dále jen PSZ) – tj. systém hospodářských cest, propustků, protierozní opatření, vodní systém, ochrana a tvorba krajiny, územní systém ekologické stability (ÚSES) a návrh na změny kultur apod.

Návrh plánu společných zařízení představuje soubor opatření, kterými se vytvářejí podmínky k racionálnímu hospodaření a k zabezpečení ochrany přírodních zdrojů. Cílem opatření je:

- řešení zemědělského dopravního systému (tj. zpřístupnění pozemků polními cestami, mostky, propustky apod.)
- zajištění ochrany a úrodnosti půdního fondu (tj. protierozní opatření – např. záchytné příkopy, větrolamy, zatravnění apod.)
- zlepšení vodního režimu území (tj. řešení vodohospodářských poměrů, odvedení povrchových vod, ochrana území před záplavami a ochrana vodních zdrojů)
- zajištění ekologické rovnováhy k ochraně a tvorbě životního prostředí

Zpracování a náležitosti plánu společných zařízení jsou upraveny v § 15 vyhlášky č. 13/2014 Sb., o postupu při provádění pozemkových úprav a náležitostech návrhu pozemkových úprav, ve znění pozdějších předpisů.

Dle ustanovení § 9 odst. 10 cit. zákona pozemkový úřad předložil zpracovaný plán společných zařízení dotčeným orgánům státní správy a organizacím, a zároveň je vyzval k uplatnění stanovisek ve lhůtě 30-ti dnů ode dne doručení výzvy. K později uplatněným stanoviskům se nepřihlíží. Jejich

souhlasné stanovisko nahrazuje opatření (rozhodnutí, souhlas, povolení, výjimky) podle zvláštních právních předpisů.

Dle ustanovení § 9 odst. 11 cit. zákona byl s tímto plánem společných zařízení prokazatelně seznámen sbor zástupců (dne 1.3.2018). Následně bude plán společných zařízení předložen k projednání a ke schválení na zastupitelstvu příslušných obcí .

Na základě výše uvedených skutečností Vám touto veřejnou vyhláškou oznamujeme vystavení mapové situace navržených prvků plánu společných zařízení na úřední desce Obce Radovesnice II., Obce Lípec, Obce Dománovice a na úřední desce SPÚ - Pobočky Kolín, a to po dobu 15-ti dnů ode dne vyvěšení této veřejné vyhlášky.

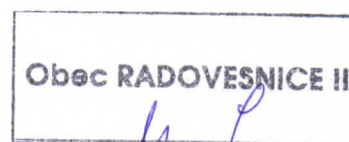
Podněty k vystavenému návrhu plánu společných zařízení mohou na základě tohoto oznámení uplatnit všichni dotčení vlastníci z katastrálního území Radovesnice II., Lípec a Dománovice, jejichž pozemky jsou zahrnuty do obvodu komplexní pozemkové úpravy.

Sousední obce obdrží toto oznámení na doručenkou, ostatním účastníkům řízení se doručuje touto veřejnou vyhláškou.

Ing. Jana Zajícová
vedoucí Pobočky Kolín
Státní pozemkový úřad

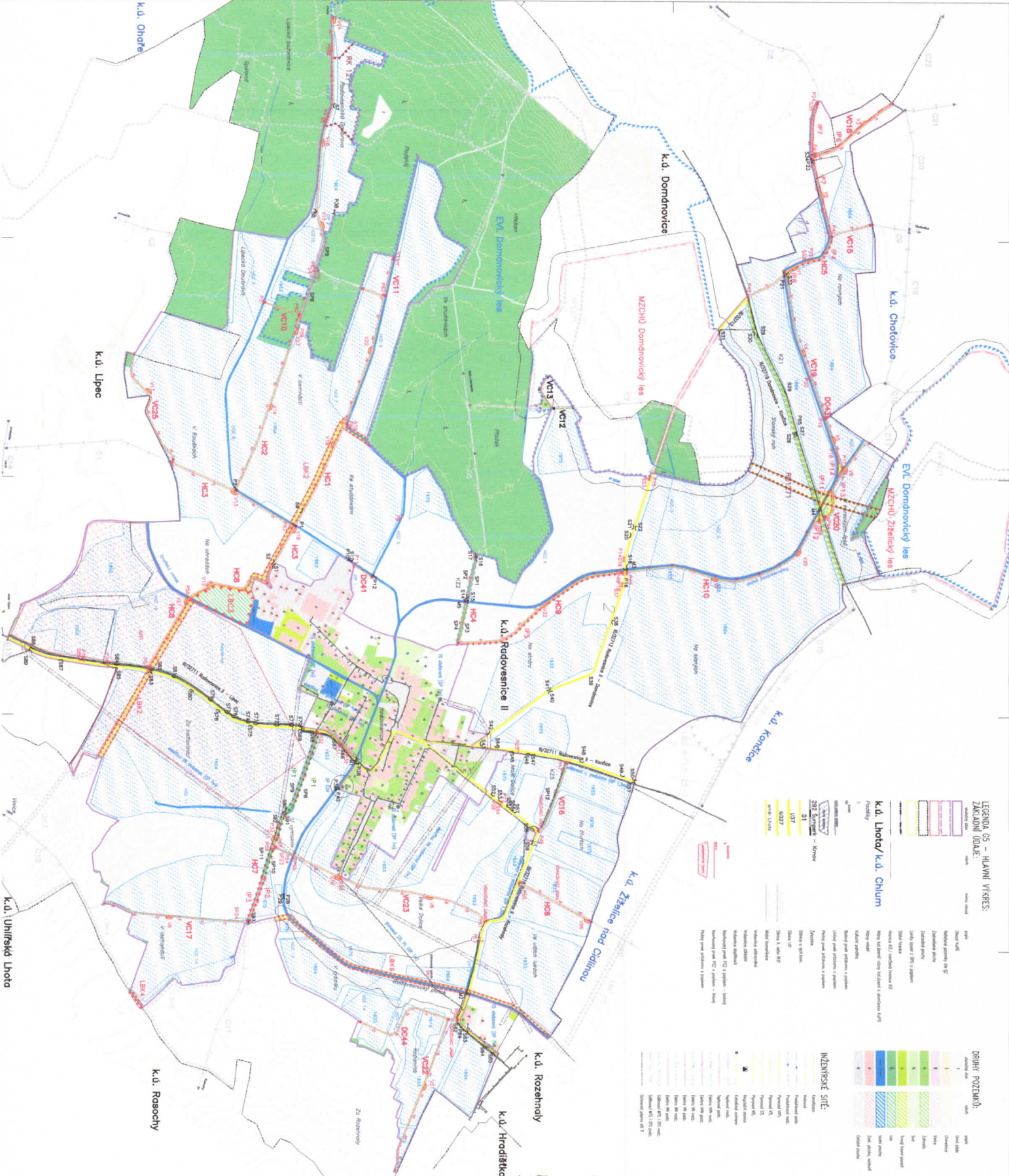
Vyvěšeno (v papírové podobě) dne: 27.4.2018
Sejmuto (v papírové podobě) dne:

Vyvěšeno (v elektronické podobě) dne: 27.4.2018
Sejmuto (v elektronické podobě) dne:



Příloha/Přílohy

1. návrh plánu společných zařízení



**LEGENDA OS - HLAVNÍ VÝKRES:
ZÁKLADNÍ ÚDAJE:**

	1	1. třída
	2	2. třída
	3	3. třída
	4	4. třída
	5	5. třída
	6	6. třída
	7	7. třída
	8	8. třída
	9	9. třída
	10	10. třída
	11	11. třída
	12	12. třída
	13	13. třída
	14	14. třída
	15	15. třída
	16	16. třída
	17	17. třída
	18	18. třída
	19	19. třída
	20	20. třída
	21	21. třída
	22	22. třída
	23	23. třída
	24	24. třída
	25	25. třída
	26	26. třída
	27	27. třída
	28	28. třída
	29	29. třída
	30	30. třída
	31	31. třída
	32	32. třída
	33	33. třída
	34	34. třída
	35	35. třída
	36	36. třída
	37	37. třída
	38	38. třída
	39	39. třída
	40	40. třída
	41	41. třída
	42	42. třída
	43	43. třída
	44	44. třída
	45	45. třída
	46	46. třída
	47	47. třída
	48	48. třída
	49	49. třída
	50	50. třída
	51	51. třída
	52	52. třída
	53	53. třída
	54	54. třída
	55	55. třída
	56	56. třída
	57	57. třída
	58	58. třída
	59	59. třída
	60	60. třída
	61	61. třída
	62	62. třída
	63	63. třída
	64	64. třída
	65	65. třída
	66	66. třída
	67	67. třída
	68	68. třída
	69	69. třída
	70	70. třída
	71	71. třída
	72	72. třída
	73	73. třída
	74	74. třída
	75	75. třída
	76	76. třída
	77	77. třída
	78	78. třída
	79	79. třída
	80	80. třída
	81	81. třída
	82	82. třída
	83	83. třída
	84	84. třída
	85	85. třída
	86	86. třída
	87	87. třída
	88	88. třída
	89	89. třída
	90	90. třída
	91	91. třída
	92	92. třída
	93	93. třída
	94	94. třída
	95	95. třída
	96	96. třída
	97	97. třída
	98	98. třída
	99	99. třída
	100	100. třída

**LEGENDA OS - HLAVNÍ VÝKRES:
ZÁKLADNÍ ÚDAJE:**

	101	101. třída
	102	102. třída
	103	103. třída
	104	104. třída
	105	105. třída
	106	106. třída
	107	107. třída
	108	108. třída
	109	109. třída
	110	110. třída
	111	111. třída
	112	112. třída
	113	113. třída
	114	114. třída
	115	115. třída
	116	116. třída
	117	117. třída
	118	118. třída
	119	119. třída
	120	120. třída
	121	121. třída
	122	122. třída
	123	123. třída
	124	124. třída
	125	125. třída
	126	126. třída
	127	127. třída
	128	128. třída
	129	129. třída
	130	130. třída
	131	131. třída
	132	132. třída
	133	133. třída
	134	134. třída
	135	135. třída
	136	136. třída
	137	137. třída
	138	138. třída
	139	139. třída
	140	140. třída
	141	141. třída
	142	142. třída
	143	143. třída
	144	144. třída
	145	145. třída
	146	146. třída
	147	147. třída
	148	148. třída
	149	149. třída
	150	150. třída

**LEGENDA OS - HLAVNÍ VÝKRES:
ZÁKLADNÍ ÚDAJE:**

	151	151. třída
	152	152. třída
	153	153. třída
	154	154. třída
	155	155. třída
	156	156. třída
	157	157. třída
	158	158. třída
	159	159. třída
	160	160. třída
	161	161. třída
	162	162. třída
	163	163. třída
	164	164. třída
	165	165. třída
	166	166. třída
	167	167. třída
	168	168. třída
	169	169. třída
	170	170. třída
	171	171. třída
	172	172. třída
	173	173. třída
	174	174. třída
	175	175. třída
	176	176. třída
	177	177. třída
	178	178. třída
	179	179. třída
	180	180. třída
	181	181. třída
	182	182. třída
	183	183. třída
	184	184. třída
	185	185. třída
	186	186. třída
	187	187. třída
	188	188. třída
	189	189. třída
	190	190. třída

**LEGENDA OS - HLAVNÍ VÝKRES:
ZÁKLADNÍ ÚDAJE:**

	191	191. třída
	192	192. třída
	193	193. třída
	194	194. třída
	195	195. třída
	196	196. třída
	197	197. třída
	198	198. třída
	199	199. třída
	200	200. třída
	201	201. třída
	202	202. třída
	203	203. třída
	204	204. třída
	205	205. třída
	206	206. třída
	207	207. třída
	208	208. třída
	209	209. třída
	210	210. třída
	211	211. třída
	212	212. třída
	213	213. třída
	214	214. třída
	215	215. třída
	216	216. třída
	217	217. třída
	218	218. třída
	219	219. třída
	220	220. třída

**LEGENDA OS - HLAVNÍ VÝKRES:
ZÁKLADNÍ ÚDAJE:**

	221	221. třída
	222	222. třída
	223	223. třída
	224	224. třída
	225	225. třída
	226	226. třída
	227	227. třída
	228	228. třída
	229	229. třída
	230	230. třída
	231	231. třída
	232	232. třída
	233	233. třída
	234	234. třída
	235	235. třída
	236	236. třída
	237	237. třída
	238	238. třída
	239	239. třída
	240	240. třída
	241	241. třída
	242	242. třída
	243	243. třída
	244	244. třída
	245	245. třída
	246	246. třída
	247	247. třída
	248	248. třída
	249	249. třída
	250	250. třída

**LEGENDA OS - HLAVNÍ VÝKRES:
ZÁKLADNÍ ÚDAJE:**

	251	251. třída
	252	252. třída
	253	253. třída
	254	254. třída
	255	255. třída
	256	256. třída
	257	257. třída
	258	258. třída
	259	259. třída
	260	260. třída
	261	261. třída
	262	262. třída
	263	263. třída
	264	264. třída
	265	265. třída
	266	266. třída
	267	267. třída